

UI/UX
Subscription

상품소개서

UX Growth Partner

An abstract graphic consisting of three overlapping spheres or rounded rectangular shapes. Each shape is composed of numerous thin, concentric, slightly wavy lines that create a sense of depth and movement. The lines are light blue and white, and the overall composition is positioned on the right side of the page, partially overlapping the main text.

UX Growth Partner는

경험 기반 전략, 데이터 분석, UX 기획, UI 디자인 업무를

온디맨드로 지원하며, 숙련된 PM의 관리 아래 실무진이

템플릿 기반으로 신속하고 **퀄리티 보장된 산출물**을 제공하는

월 구독형 UI/UX 업무 파트너십입니다.

새로운 해결책 UX Growth Partner

UI/UX 업무실행의 어려움은 덜고, 서비스 성장에 집중하세요.

채용대비
70% 비용 절감

15년+ PM과 실무진
3일이내 투입

업무 로드타임
50% 단축

채용의 어려움, 높은 고정비
시니어 인력 확보 어려움
외주 단가 상승

인력공백, 전문성 부족
내부담당자 업무 이해도 편차
멀티역할 수행

실행착오, 판단기준 부족
플로우설계, 완성도에
많은 시간 소요

새로운 해결책 UX Growth Partner

월구독형 UI/UX 서비스로 기존 방식의 고민들을 해결하세요.

● **비용 효율성**
 채용 대비
최대 70% 비용 절감

● **빠른 투입, 시작**
 채용 6개월 →
3일 내 착수

● **리스크 제거**
 휴가, 퇴사 등
인력공백 Zero

● **유연성**
 프로젝트 규모에 따라
리소스 조절 가능

구분	정규직 채용	프리랜서	UX 구독 서비스
비용	월 580만원 (7,000만/년) <small>*5-6년차 기준 연봉 5,500만원 + 회사부담금(4대보험, 퇴직금, 기타비용)</small>	월 500만원 ~ 600만원	월 170만원 ~ <small>*베이직 플랜 기준</small>
착수시간	3~6개월	2~4주	미팅 > 플랜 > 착수 까지 3일 이내
전문성	개인 역량 의존	개인 역량 의존	경력 15년이상 PM 관리
지속성	퇴사 리스크	프로젝트 종료 후 단절	지속적 개선, 맞춤형
확장성	고정 인력	추가 계약필요	유연한 조절

혹시 이런 고민 하고 계신가요?

UI/UX전문성, 리소스 부족으로 어려움을 겪고 계신가요?

1

UI/UX 담당자 채용 및 유지 어려움

- 채용기간 6개월정도 소요되며, 채용 후에도 퇴사 리스크
- 시니어 인력 채용은 더 힘든 현실

2

인력 운영의 어려움과 전문성 부재

- 상황에 따라 필요한 인력구성이 다르나 추가 채용은 애매한 상황
- 주니어 담당자가 여러 역할을 담당

3

사용자 및 데이터 분석이 미흡한 의사결정

- 정량/정성 데이터가 부족해 직관중심의 의사결정 진행
- 기능 우선순위와 개선방향 설정 어려움

고민없이, 성장에 집중하세요.

월구독형 업무 파트너십 모델 **UX Growth Partner**로 해결하세요.

1

채용없이 UI/UX 전문가 즉시 업무 투입

- 채용 대비
비용 최대 70% 절감
- 3일 이내 착수,
빠른 이해와 실행으로
출시·개선 속도 단축

2

필요한 업무만큼 원하는 구성으로 최소 비용지출

- 월별 프로젝트 상황에 맞춰
필요 업무 진행
- 분석, 기획, 디자인
각 업무 포지션 별
실무자 투입

3

정량, 정성 데이터 기반의 체계적인 UI/UX

- 가설수립 → 실험 → 검증의
체계적 UI/UX
- GA4, Hotjar, maze 등
최적의 데이터 툴 활용

4

UI/UX 라이브러리 기반 서비스 맞춤형 결과물

- 고객사 100% 맞춤형 결과물
라이브러리 활용으로
업무 로드타임 50% 단축
- 결과물 리뷰 세션 운영:
내부 주니어 기획자,
개발자에게 결과물 설명 및
내재화 서포트

* Hotjar: 웹/앱 사용자행동 분석 및 설문등이 가능한 UX 통합분석도구

* Maze: 온라인 사용자 테스트(UT) 도구

* 툴 사용료는 구독료 내 미포함

진단 및 분석, UI/UX, 디자인 각 분야별로 필요한 포지션을 활용할 수 있어요.

진단 및 분석

- 데이터 기반 현황 진단 및 분석
- 사용자 경험 기반 문제점 및 기획요소 분석
 - 전문가 분석 (UX 원칙, 사용성 휴리스틱)
 - 고객 감정 기반 (VOC/CS data)
- 코어 비즈니스 플로우 이슈 분석
- 비대면 UT 가이드 및 실행
- 우선순위 정의
(impact/effort matrix)

UI/UX

- 요구사항 분석
- 서비스 경험 UX 전략 정의
- 타켓 고객 정의
- 경쟁/레퍼런스 분석
- 신규 기능 구성, 개선안 도출
- IA (Information Architecture)
- UI/UX 상세화면 설계

디자인

- 디자인 시안
- 신규/개선 화면 디자인
- 컴포넌트 정의
- 인터랙션 정의
- 디자인 시스템 점검/개선/구축
- 매체별 콘텐츠 셋팅

서비스 분야

데이터 기반 수행전략으로, 지속 가능한 서비스 가치를 전달합니다.

진단 및 분석

세부단계

현서비스
데이터기반
UX 진단

개선 우선순위 및
로드맵 제시

UX 전략

상세화면 기획

디자인

QA

산출물

- UX 현황진단 리포트
- 퍼널/행동데이터 분석 리포트
- 사용성 휴리스틱 평가 보고서
- UT 결과 리포트

- 기능·이슈 우선순위 매트릭스
- 우선 순위 도출 결과서

- 요구사항 정의서
- UX 전략 방향서
- UX퍼소나 정의서
- 경쟁 / 레퍼런스 분석 리포트
- 신규 기능 컨셉시트

- UI/UX 와이어프레임
- 상세 화면 정의서
- 플로우기반 화면설계서
- 메뉴구조도(IA)및 트리
- 화면목록

- UI 디자인 시안
- 신규/개선 디자인 시안
- UI 컴포넌트 정의서
- 인터랙션 정의서
- 디자인시스템 (점검,개선,구축)
- 매체별 콘텐츠 가이드

- UI/UX QA 체크리스트
- UXQA 결과서
- 기획/디자인 미반영 점검 리포트

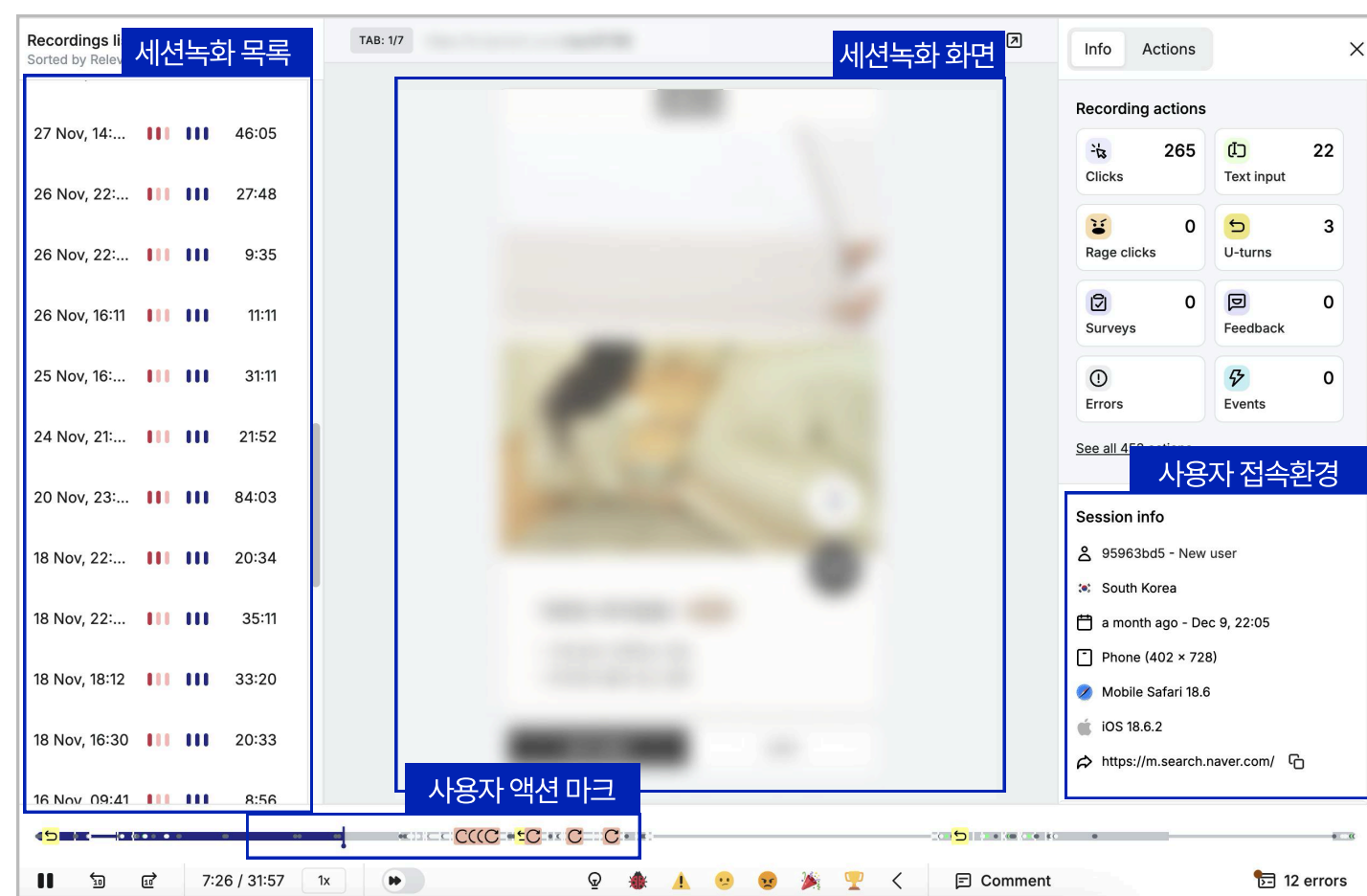
* 고객사의 니즈와 상황에 따라 필요한 업무 단계별 커스텀하여 진행합니다.

Hotjar를 활용한 데이터 분석 예시

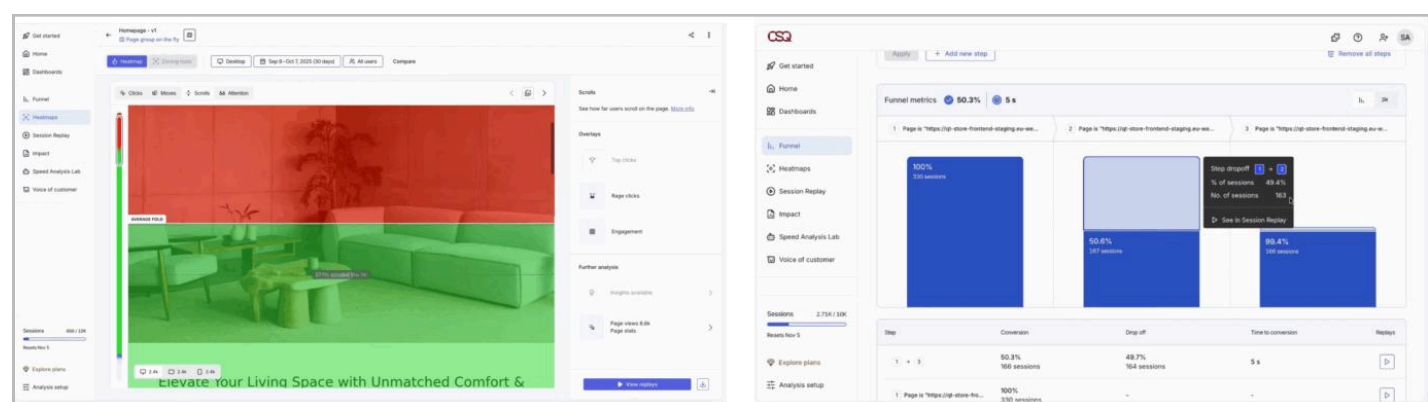
정량 데이터와 정성 데이터를 연결해 UX 문제를 보다 명확하게 진단할 수 있습니다.

GA 퍼널 분석으로 '어디서 이탈했는지'를 확인하고, Hotjar 행동 상호작용 분석을 통해 '왜 이탈했는지'를 파악하여 데이터기반의 빠른 의사결정이 가능합니다.

[Hotjar내 세션녹화 기능 예시]



[Hotjar내 히트맵, 전환퍼널 데이터 제공 예시]

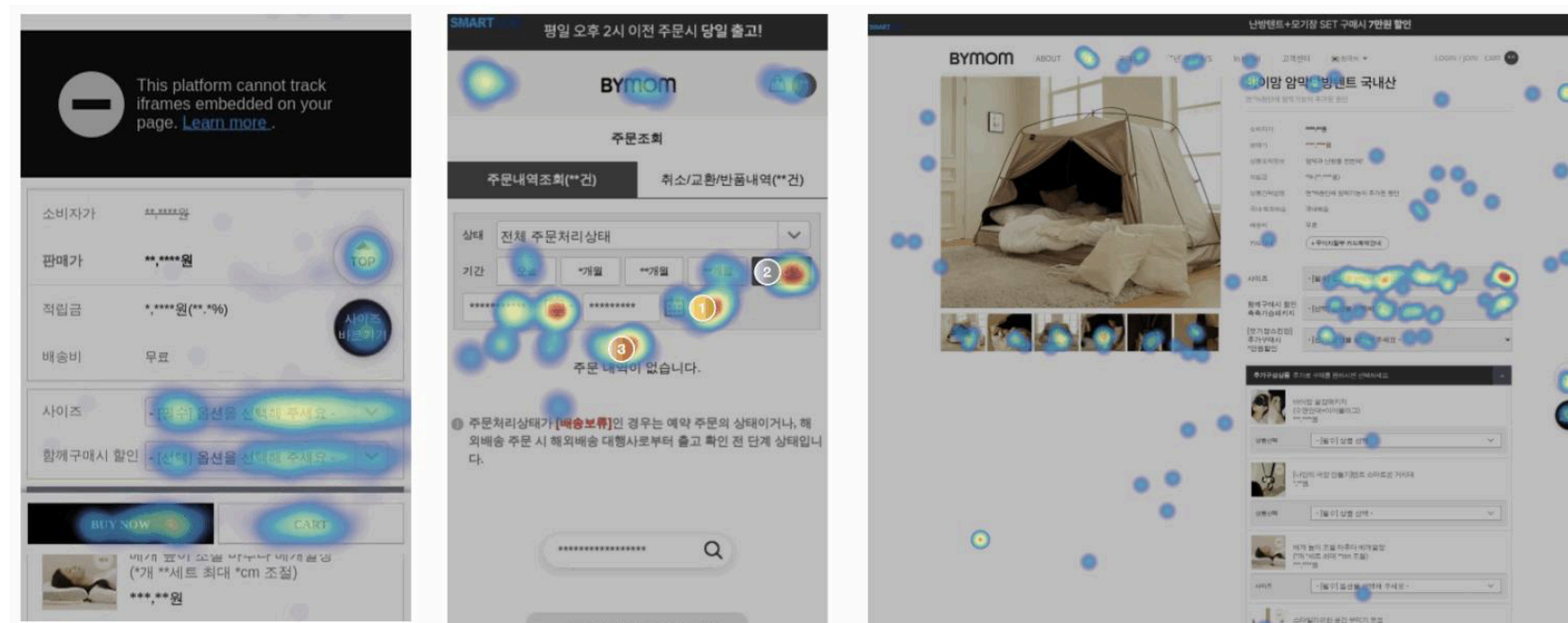


[모바일의 사용자 스크롤 히트맵 데이터 분석예시]



< 스크롤 히트맵 분석을 통해 주요 정보 영역의 도달률과 이탈 위치 발견을 통해 정보배치를 재설계 할 수 있음

[모바일/PC의 사용자 클릭 히트맵 데이터 분석예시]



< 클릭 히트맵과 세션리플레이 데이터를 함께 분석하여 불필요한 클릭이 발생하거나 사용자 혼란을 일으키는 지점을 발견할 수 있음

팀 구성

15년+경력 PM과 70+ 기업 협업 실적을 지닌 신뢰할 수 있는 UX전문가팀입니다.

조직 내 부족한 역할에 따라 최적의 담당자를 배치하고, 담당 PM을 통해 일관되고 지속성 있는 결과물을 전달합니다.

PM

15년+ 경력의 PM이
요구사항 정의, 업무 리드타임,
퀄리티 체크 등 전반적 관리

UX기획

5~10년 경력실무자
서비스 전략, 사용자 분석
상세화면 설계까지

UI디자인

디자인시스템 기반
사용자친화 인터페이스
디자인

데이터 분석

정량/정성 리서치
GA/Hotjar 기반
데이터 기반 행동분석

예시

- 고객사 요청: “데이터기반으로 UX 개선포인트를 분석하고, 적용가능한 UI설계안을 받고 싶어요”
- 구독서비스 시 셋업 포지션: PM+데이터분석+UX 기획 업무 담당자를 배정하여 스케줄링하여 진행됩니다.

검증된 UI/UX실력

15년+경력 PM과 70+ 기업 협업 실적을 지닌 신뢰할 수 있는 UX전문가팀입니다.

 KB 국민은행

 HYUNDAI

KB 부동산

LINE

 PARADISE

SAMSUNG

emart

 LG 생활건강

 서울특별시

 하나은행

HYUNDAI
MOBIS

 insignary

 Spotify

netmarble

 LG전자

 롯데홈쇼핑

INTERPARK COMMERCE

 강남구
GANG NAM GU

Hyundai Card

 GS EPS

 WISEAI

 SK 플레닛

LOEN

 hp

 LOTTE MART

ebay™

 LG 생활건강

참! 좋은 은행
IBK기업은행

 SK 렌터카

acrossB

SAMSUNG SDS

COWAY

 SK telecom

 롯데백화점

CJ 오쇼핑

 세종특별자치시

 SK 증권

YUJIN ROBOT

 검찰
PROSECUTION SERVICE

 롯데정보통신

woongjin

 대우건설

롯데면세점

현대홈쇼핑

 시흥시
SICHEUNG CITY

KYOBO
교보생명

smart
KPX 전력거래소
KOREA POWER EXCHANGE

 한국관광공사
KOREA TOURISM ORGANIZATION

 LOTTE HOTELS

DÆKYO
대교

 경동나비엔

7-ELEVEN®

innisfree

KAC 한국공항공사

삼성생명 SAMSUNG

 NOBLE KLASSE

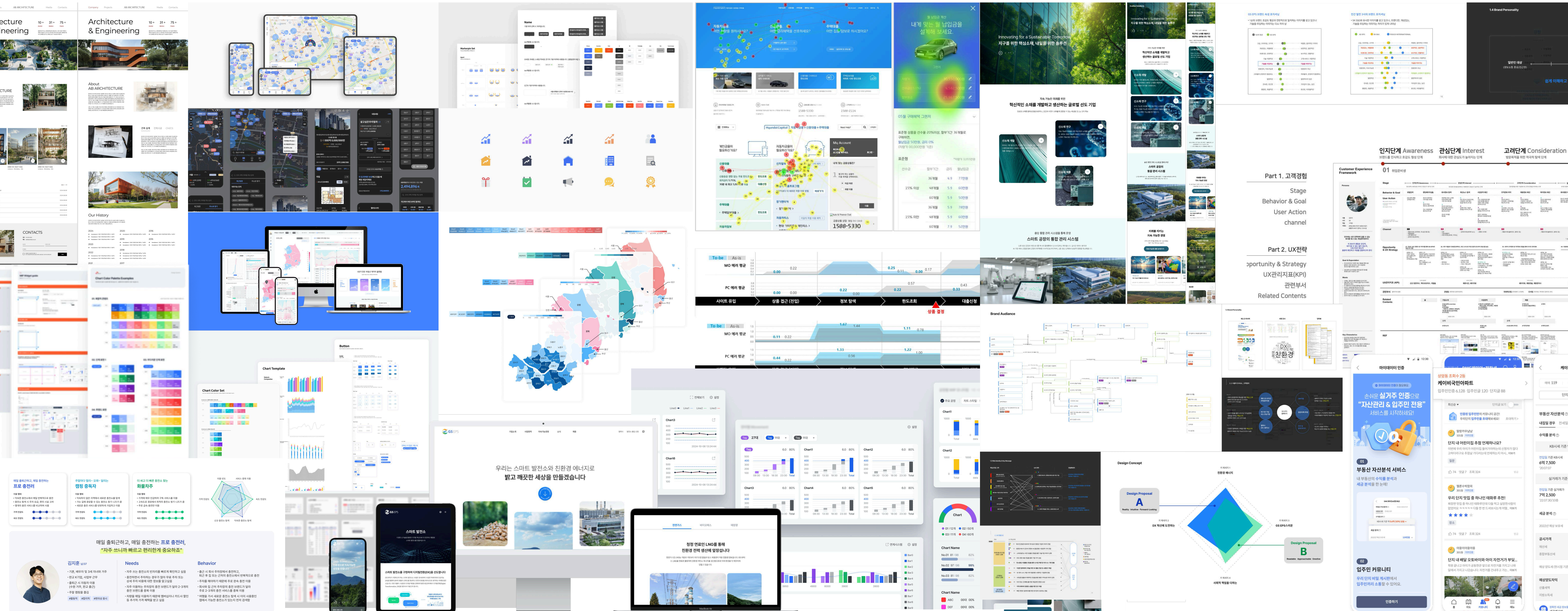
 cigna
healthcare

 HD현대중공업

 환경부

파워풀한 템플릿 라이브러리

업무 로드타임 50% 단축 효과와 기업맞춤형 최적화 UI/UX 결과물 제공합니다.



구독 상품

UX Growth Partner

구독 상품 유형에 따라
제공되는 서비스 범위가
단계적으로 확대됩니다.

구분		Basic (60 크레딧)	Standard (120 크레딧)	Premium (210 크레딧)
진단 및 분석	UX expert 기반	X	O	O
	데이터 기반	X	O	O
UI/UX	비대면 UT	X	X	O
	UX 전략	X	△	O
	화면설계(신규 A타입)	X	X	O
	화면설계(신규 B타입)	X	O	O
	화면설계(개선)	O	O	O
디자인	화면설계(개선)	O	O	O
	UI디자인	O	O	O
	디자인 시안	X	O	O
	디자인시스템(신규)	X	X	O
	디자인시스템(점검/개선)	O	O	O
	SNS 콘텐츠가이드	X	O	O

* 화면설계 신규 A/B Type은 신규기능 요건 정의 업무에 따른 차이

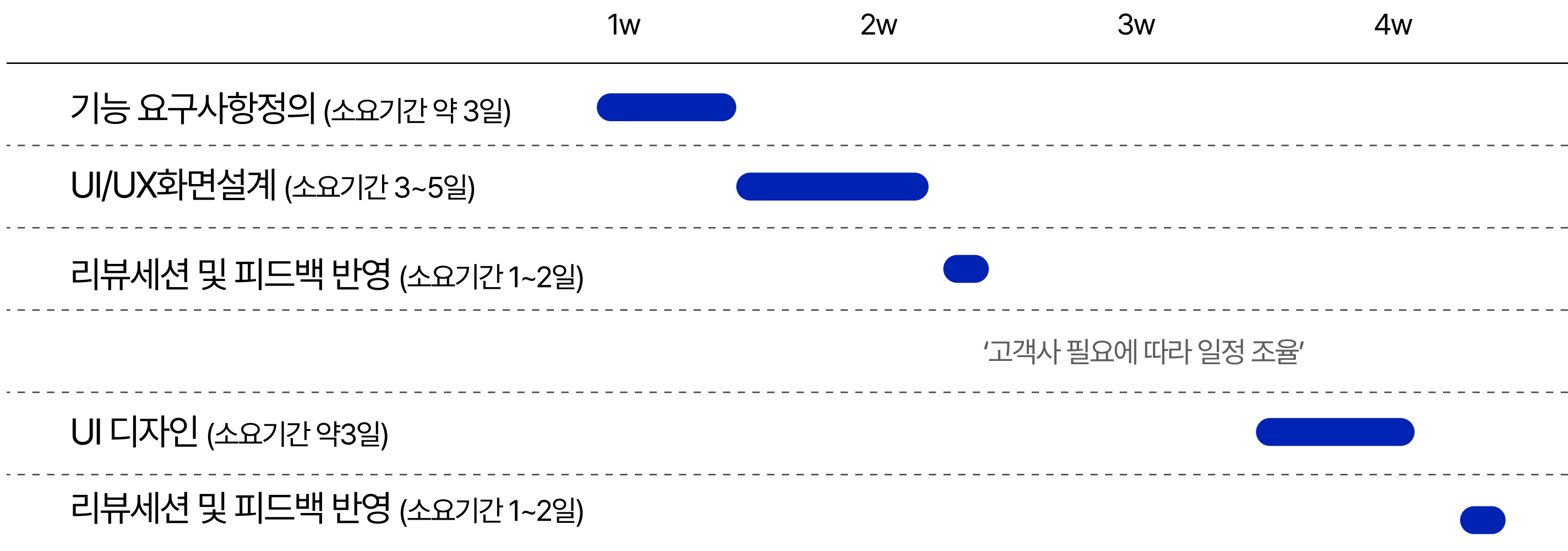
구독 상품

Standard 구독 예시 :

월별 필요한 UI/UX 요청 업무를
구독플랜에 맞춰 PM이 로드맵으로
구성하고, 일정에 따라 스케줄링하여
실행합니다.

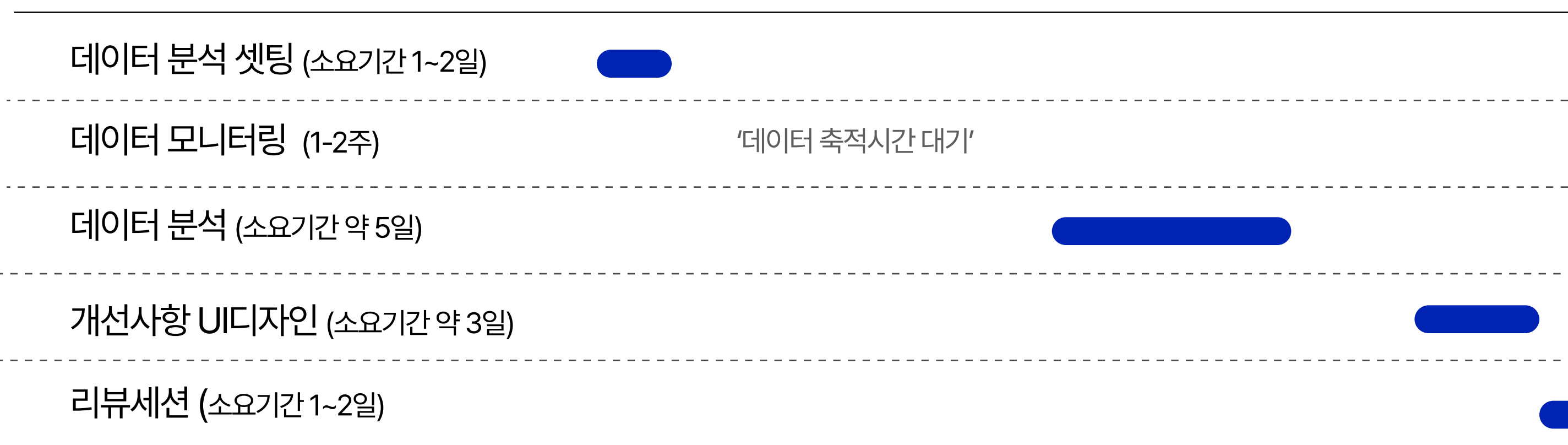
사례1: 기능 개선 요청에 대한 업무 진행(요건 정의 후 화면설계, 디자인 업무 진행케이스)

* 화면설계 고객사 내부 검토 일정은 업무 일에 산정되지 않음



사례2: 개선 대상 기능에 대한 데이터 분석 후 개선사항 UI 디자인 업무 진행

* 고객사와 분석요건 정의 및 셋팅 후 데이터 쌓는 시간은 업무일에 산정되지 않음



FAQ

Q. 기존 UI/UX 컨설팅에 비해 가격차이가 큰데, 업무 진행 방식과 결과물에 어떤 차이가 있나요?

A. 가장 큰 차이는 ‘일하는 구조’입니다. 기존 컨설팅이 전체 범위를 한 번에 맡기는 방식이라면, UX Growth Partner는 PM 중심의 구독형 UX팀이 **내부 팀처럼 필요한 업무를 협의하며 요청된 작업만 유연하게 수행합니다.** 또한, 고정 인력대신 필요한 업무양만큼만 구독하여 효율적으로 전문인력과 일할 수 있습니다.

Q. 기존 UI/UX 컨설팅에 비해 가격차이가 큰데, 업무 진행 방식과 결과물에 어떤 차이가 있나요?

A. 아닙니다. **UX Growth Partner는 ‘정형화된 산출물’이 아니라 ‘정형화된 프로세스’를 사용합니다.**

사용자 데이터 분석, UX 진단, 화면 설계 방식은 표준화되어 있지만, 적용되는 서비스 구조, 고객 여정, 비즈니스 목표는 **모두 고객사 기준으로 맞춤형설계됩니다.**

검증된 UX 방법론을 기반으로 각 서비스에 맞게 빠르고 정확하게 맞춤 적용하는 방식이기 때문에 품질을 유지하면서도 비용과 시간을 크게 줄일 수 있습니다.

Q. **UX Growth Partner** 서비스 구독은 어떻게 시작하나요?

A. 플랜 선택 후 구독 신청 문의(egonid@teaminterface.com)메일 전달주시면, 상세 업무 크레딧 차감기준표를 전달 및 구독가입 안내를 진행해드립니다. 플랜 선택 단계에서도 고민되신다면 편하게 문의주세요.

Q. 크레딧은 무엇이고, 어떻게 사용되나요?

A. 크레딧은 UIUX 작업량 단위입니다. 화면 설계, 분석, 디자인 등 업무 별로 크레딧 차감 기준이 정해져 있으며 플랜별로 월별 사용가능한 크레딧과 사용가능 업무기준에 차이가 있습니다. PM이 월별 크레딧을 기준으로 가장 효과가 큰 UX 작업을 제안해드립니다.



TEAM INTERFACE

ADDRESS 06611 서울시 서초구 서초대로77길 55, 6층 | 6FL, 55, Seocho-daero 77-gil, Seocho-gu, Seoul, Korea

CONTACT **Phone** 82(2) 574. 9541 | **Fax** 82(2) 515. 6197 | **E-mail** team@teaminterface.com | **Website** www.teaminterface.com